

**SAS BELN**  
 4 rue de Pineau / Appart. n°106  
 49300 CHOLET

**L'EPILETTERIE**  
 1 maison d'habitation  
 28 rue Simone Veil  
 49340 VEZINS

**LOT N°02**  
**TYPE 3**  
**PLAN DU TERRAIN**

**SURFACE TERRAIN : 478,00 m<sup>2</sup>**

- 0/31.5 compacté
- Bande de propreté
- Engazonnement
- Talus engazonné



*Ceci est un plan de commercialisation sans échelle et non un plan d'exécution. Les surfaces des terrains et leurs dimensions sont donc données à titre indicatif. Il en va de même pour les pentes et les talus des terrains. Les contraintes techniques et réglementaires ainsi que la topographie existante du site ne permettent pas toujours d'avoir des terrains parfaitement plats. Le maître d'ouvrage fera son affaire personnelle des mouvements de terre (Talus, pentes...) en fin d'opération.*

*Version commerciale n°1 (17/05/23)*

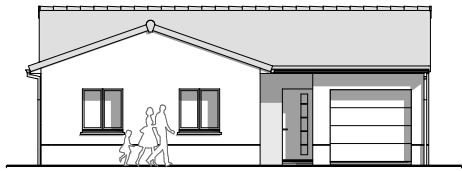
**SAS BELN**  
4 rue de Pineau / Appart. n°106  
49300 CHOLET

**L'EPILETTERIE**  
**1 maison d'habitation**  
28 rue Simone Veil  
49340 VEZINS

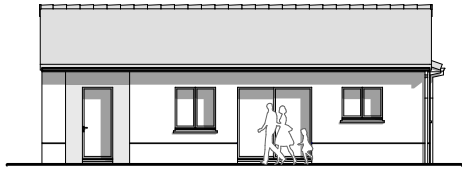
**LOT N°02**  
**TYPE 3**

**Tableau des surfaces - Type 3**

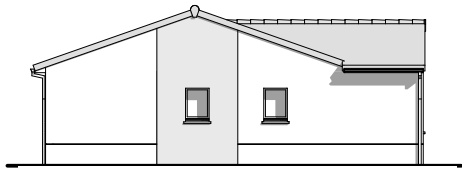
<u>Surfaces habitables</u>	
Espace de vie	42,90
Lingerie	7,85
Dégagement	2,80
W.C.	1,70
Salle d'eau	5,35
Chambre 1	11,40
Chambre 2	9,55
<b>TOTAL HABITABLE</b>	<b>81,55 m<sup>2</sup></b>
<u>Surfaces annexes</u>	
Garage	16,25
<b>TOTAL ANNEXES</b>	<b>16,25 m<sup>2</sup></b>



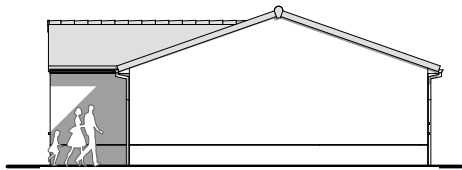
**FACADE AVANT**



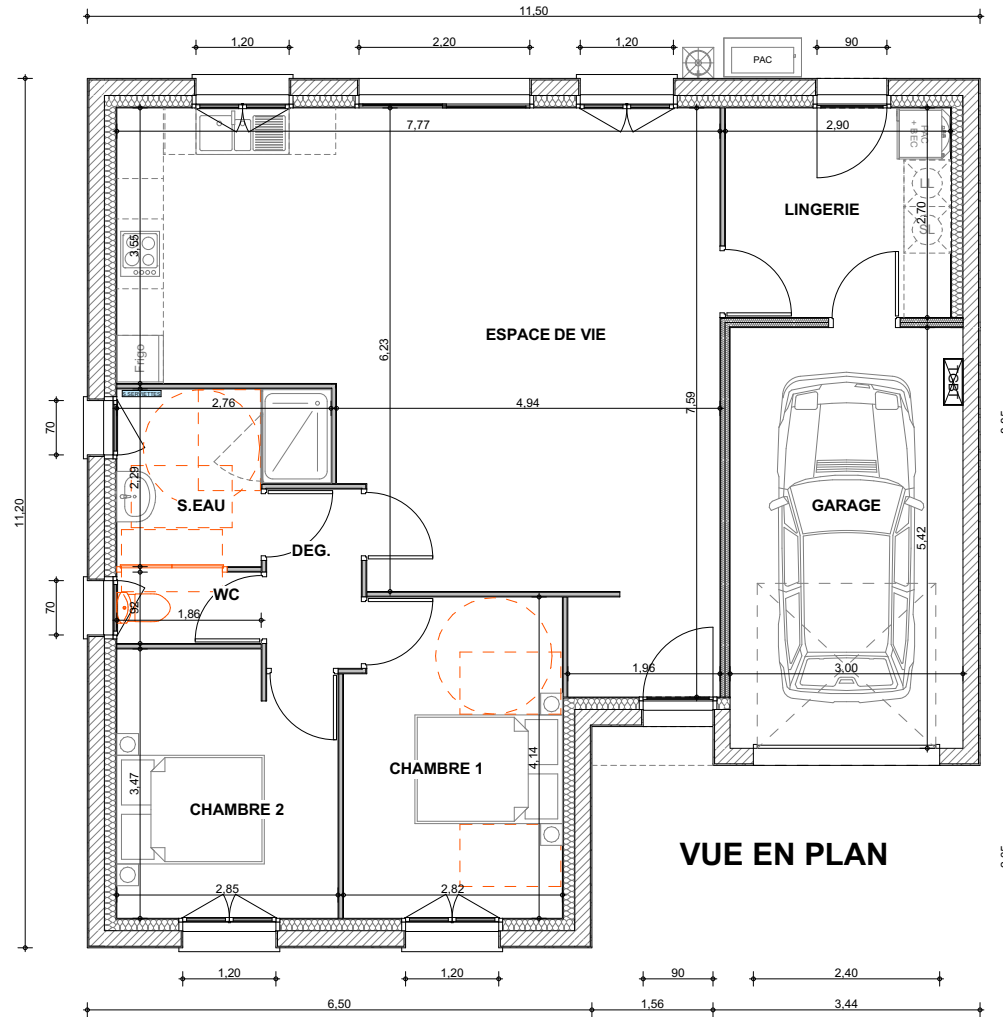
**FACADE ARRIERE**



**PIGNON GAUCHE**



**PIGNON DROIT**



**VUE EN PLAN**



Ceci est un plan de commercialisation sans échelle et non un plan d'exécution. Le plan, la distribution, les dimensions, les côtes et les surfaces sont données à titre indicatif et sont susceptibles de variations en fonction des impératifs techniques et réglementaires de mise en œuvre liés aux études fluides et structure. Les retombées de poutres, soffites ou faux plafonds ne sont pas toujours représentés. Les éléments de mobiliers et d'électroménager sont figurés à titre indicatif. Les cuisines aménagées sont à la charge de l'acquéreur.

Version commerciale n°1 (17/05/23)